

JAKÁ JE VAŠE DIAGNÓZA?

KLINICKÝ PŘÍPAD

MVDr. JAN HNÍZDO

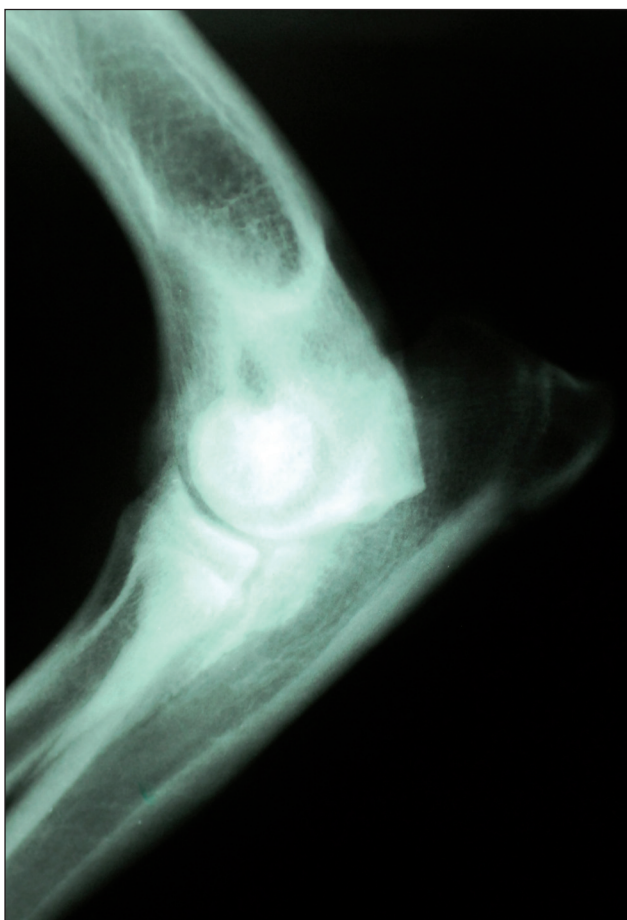
Animal Clinic, Praha 6

Pes, labradorský retriever, 6 měsíců, samec, 29 kg referován kvůli intermitentnímu kulhání střídavě na obě hrudní končetiny.

Pacient při vyšetření vykazuje smíšené kulhání I./IV. stupně, na levou hrudní končetinu. Ortopedickým vyšetřením hrudních končetin byla zjištěna mírná bila-

terální externí rotace obou distálních končetin v postoji, mírně omezená flexe obou loketních kloubů a bilaterálně projevy bolesti při maximální extenzi-supinaci loketních kloubů.

Rentgenové vyšetření prokázalo identické změny v oblasti obou loketních kloubů (obr. 1 a 2).



Obr. 1: RTG loketní kloub LL projekce.



Obr. 2: RTG loketní kloub cr/cd projekce.

Otázky:

1. Popište patrné změny na rentgenových snímcích.
2. Jaká etiologie onemocnění je zde nejvíce pravděpodobná?
3. Jaký terapeutický postup lze doporučit?