

Vědomostní test

Klinický případ:

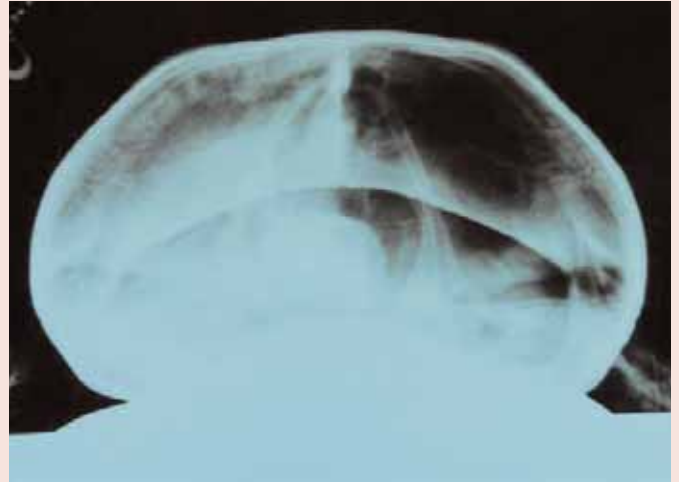
Anamnéza: Želva čtyřprstá (*Testudo horsfieldii*), chovná samice neznámého věku, v chovu od roku 1995, 28 cm rovná délka karapaxu, celková hmotnost 990 g byla prezentována na kliniku kvůli anorexii a apatii. Před třemi týdny byla ukončena hibernace (4 měsíce při 6 °C v lednici). Želva přijímala první týden po ukončení hibernace potravu, posledních čtrnáct dní je želva anorektická, neaktivní a vyhledává topnou lampu v teráriu. Poslední dny je pozorována nápadně ztížená respirace a výtok napěněného hlenu z dutiny ústní. Ostatní želvy v chovu jsou zdravé, podmínky v chovu jsou jinak optimální.

Klinické vyšetření:

Želva je na svou velikost subjektivně příliš lehká, oči má mírně zapadlé, svalový tonus končetin je značně oslabený. Sliznice dutiny ústní jsou bledě růžové. Nápadné je periodické, namáhavé rozvírání tlamy při inspiraci a výtok hlenu z dutiny ústní (obr. 1). Auskultace plicních polí prokáže tlumené respirační zvuky na pravé



Obr. 1 – Výtok pěny z dutiny ústní



Obr. 2 – RTG nález cr/cd projekce – zástin pravého plicního pole

straně. Hematologické vyšetření krve: WBC $10,5 \times 10^9/l$, RBC $0,57 \times 10^{12}/l$, heterofilní granulocyty: 59,79 %, lymfocyty 28,86 %, monocyty 11,35 %. Biochemické vyšetření krve: UA 410 $\mu\text{mol}/l$, CB: 26g/l, albumin 12g/l, kalcium 3,76 mmol/l, fosfor 1,28 mmol/l, glukóza 3,6 mmol/l, ALP 422 IU/l, AST 112 IU/l. Rentgenovým vyšetřením ve třech projekcích je zjištěn pravostranný zástin celého plicního pole (obr. 2).

Otázky:

1. Jaká je Vaše diagnóza a jaké jsou možné příčiny onemocnění?
2. Jaké další diagnostické kroky jsou nezbytné?
3. Jaký terapeutický postup je vhodný?

Vědomostní test připravil:

MVDr. Jan Hnízdo

Animal Clinic

Čistovická 44

16300 Praha 6

www.animalclinic.cz

www.exopetvet.cz

Správné odpovědi najdete na str. XXXXX